

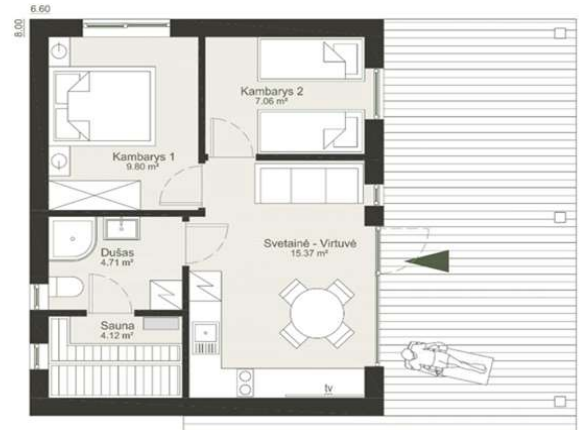
Data: 2021-04-21

Užsakovas:

Perkunkiemio 4A / Vilnius j.m. kodas 304461097 / PVM m. k. LT100010739512

www.karkasa.eu / karolis@karkasa.eu

tel.: +370 607 66 189 / +370 676 25 126



FOLKROOST 80% PAKETAS sudėtis

Siena A++	Sieninis skydas A++ klasė Skydo sandara: GTS9 priešvėjinė plokštė+apšiltintas 95mm karkasas +apšiltinta 195mm konstrukcija+garo izoliacija+durelis 11mm plokštė	69,13	m ²	77	5322,96
LAN.med	Medžiagos langu angoms, darbai įskaičiuoti į sienos kainą	54,05	vnt.	2	108,11
Trikam. A++	TRIKAMPIO skydai A++ klasė (skydas 2.63m ²) Skydo sandara: GTS9 priešvėjinė plokštė+apšiltintas 95mm karkasas +apšiltinta 195mm konstrukcija+garo izoliacija+durelis 11mm plokštė	104,70	m ²	10,52	1101,43
Stogas A++	Stogo skydai be pakalimo konstrukcijos A++ klasė Skydo sandara:45x45 tašas+difuzinė sandarinta plėvelė+apšiltinta 390mm konstrukcija+garo izoliacija+durelis 11mm plokštė	80,13	m ²	69	5528,99
Pakalimai	Stogo pakalimų konstrukcija Skydo sandara: 45x45 tašas+difuzinė sandarinta plėvelė+konstrukcija 195mm	89,75	m ²	11	987,27
ATR. KO.	Kolonos namo centrinėje ašyje	39,55	m	12	474,58
SIJA	Medinė sija namo centrinėje ašyje	79,34	m	7	555,37

STATYBOS AIKŠTELĖJE ATLIEKAMI DARBAI:

Pamatai	Poliniai pamatai su monolitiniu rostverku	100,00	m ²	41,00	4100,00
Pamatai	Polinių pamatų su monolitiniu rostverku įrengimo darbai ir statybvietės išlaidos. Į kainą įeina: pamatų nužymėjimas, juodžemio nustumdymas, 2.5m polių grežimas, metalo karkaso montavimas, polių užpildymas betonu, rostverko metalo karkaso montavimas, rostverko armavimas ir užpildymas betonu (rostverko plotis 25cm, aukštis 60cm). Taip pat į kainą įeina rostverko šiltinimas iš vidinės pusės, smėlio užvežimas ir išstumdytas rostverko viduje.				
Pamatai	Pamatų kaina yra preliminarinė ir kinta priklausomai nuo šių faktorių: sklypo gruntas (dėl to kinta polių gylis ir tankis), sklypo reljefo įpatumai (dėl to gali kisti rostverko ir polių aukščiai), liejamo pamato atstumas nuo betono pardavimo ir karjero taškų. Tik žinodami kurioje vietoje bus pamatas ir turėdami projektą galime paskaičiuoti kainą kuri nekis. Šiuo atveju kaina galioja kai yra lygus sklypas su geru gruntu. Atstumas iki betono maišymo taško ne didesnis nei 30km.				
Surink.	Segmentinio namo surinkimas objekte. Į kainą įeina: skydų pakrovimas, transportavimas ir sumontavimas. Taip pat įeina skydo sandarinimo darbai, krano nuoma, pastolių nuoma, tuoleto nuoma statybos laikotarpiui.	20,12	m ²	173,27	3486,91
Projektavim.	Architektūrinis projektas (įeina į kainą)				
Projektavim.	Techninis darbo projektas, konstruktyvinė dalis (įeina į kainą)				
Projektavim.	Techninis darbo projektas, pamatų dalis	1,00	kompl.	220,00	220,00
Projektavim.	Elektros taškų projektavimas (apšvietimas, rozetes)	41,00	m ²	2,50	102,50
Projektavim.	Santehnikos taškų projektavimas	41,00	m ²	2,50	102,50

Projektavim.	Architektūrinė projekto dalis su parašais (derinimui)	1,00	kompl.	115,00	115,00
Projektavim.	Konstruktinė projekto dalis su parašais (derinimui)	1,00	kompl.	115,00	115,00
				SUMA	22663,1
				PVM	4759
				KAINA	27422
				1 m2 kaina	669



Vienas svarbiausių sprendimų statyboje yra išsirinkti patikimą rangovą. Pagalvokite apie tai rinkdamiesi! Tikimės sėkmingo bendradarbiavimo!

UAB "KARKASA" ĮMONIŲ GRUPĖ APJUNGIA:

UAB Karkasa, UAB Airupė, UAB Doto, UAB Architektūros vizija, UAB Monamo statyba, UAB Albrusita