

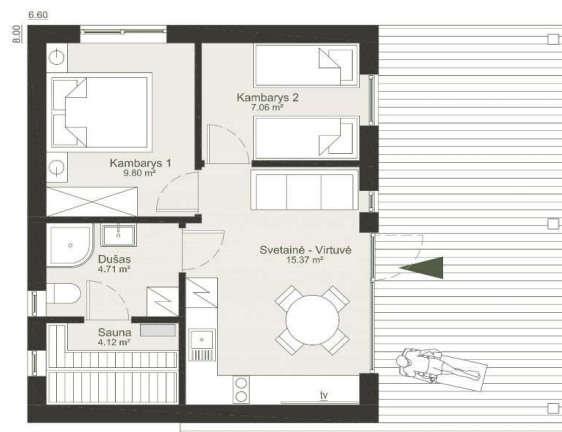
Data: 2020-10-14

Užsakovas:

Perkunkiemio 4A / Vilnius j.m. kodas 304461097 / PVM m. k. LT100010739512

www.folkroost.com / info@folkroost.com

tel.: +370 607 66 189 / +370 676 25 126



**FOLKROOST 80% PAKETAS sudėtis**

Įrašyti projekto pavadinimą

Kaina / eur be PVM

vnt

kiekis

suma be PVM

	Įrašyti projekto pavadinimą	Kaina / eur be PVM	vnt	kiekis	suma be PVM
Siena B	Sieninis skydas B klasė Skydo sandara: GTS9 priešvėjinė plokštė+apšiltinta 195mm konstrukcija +garo izoliacija+durelis 11mm plokštė	49,34	m <sup>2</sup>	74,5	3676,20
LAN.med	Medžiagos langu angoms, darbai įskaičiuoti į sienos kainą	25,01	vnt.	2	50,01
Trikam. B	TRIKAMPIO skydai A+ klasė (skydas 2.63m <sup>2</sup> ) Skydo sandara: GTS9 priešvėjinė plokštė+apšiltinta 195mm konstrukcija +garo izoliacija+durelis 11mm plokštė	70,12	m <sup>2</sup>	10,52	737,61
Stogas	Stogo skydai be pakalimo konstrukcijos Skydo sandara: 45x45 tašas+difuzinė sandarinta plėvelė+apšiltinta 240mm konstrukcija+garo izoliacija+durelis 11mm plokštė	51,58	m <sup>2</sup>	58,2	3002,03
Pakalimai	Stogo pakalimų konstrukcija Skydo sandara: 45x45 tašas+45mm konstrukcija+konstrukcija 195mm	63,01	m <sup>2</sup>	11	693,07
ATR. KO.	Kolonos namo centrinėje ašyje	31,24	m	12	374,89
SIJA	Medinė sija namo centrinėje ašyje + terasos kolonos	64,54	m	7	451,77
KAMP. B	Sienų kampai B klasei Skydo sandara: GTS9 priešvėjinė plokštė+apšiltinta 195mm konstrukcija+garo izoliacija+durelis 11mm plokštė	56,41	vnt	4	225,65

**STATYBOS AIKŠTELĖJE ATLIEKAMI DARBAI:**

Pamatai	Poliniai pamatai su monolitiniu rostverku	100,00	m <sup>2</sup>	41,00	4100,00
Pamatai	Polinių pamatų su monolitiniu rostverku įrengimo darbai ir statybvietės išlaidos. Į kainą įeina: pamatų nužymėjimas, juodžemio nustumdymas, 2.5m polių grežimas, metalo karkaso montavimas, polių užpilimas betonu, rostverko metalo karkaso montavimas, rostverko armavimas ir užpilimas betonu (rostverko plotis 25cm, aukštis 60cm). Taip pat į kainą įeina rostverko šiltinimas iš vidinės pusės, smėlio užvežimas ir išstatumdymas rostverko viduje.				
Pamatai	Pamatų kaina yra preliminarinė ir kinta priklausomai nuo šių faktorių: sklypo gruntas (dėl to kinta polių gylis ir tankis), sklypo reljefo įpatumai (dėl to gali kisti rostverko ir polių aukščiai), liejamo pamato atstumas nuo betono pardavimo ir karjero taškų. Tik žinodami kurioje vietoje bus pamatas ir turėdami projektą galime paskaičiuoti kainą kuri nekis. Šiuo atveju kaina galioja kai yra lygus sklypas su geru gruntu. Atstumas iki betono maišymo taško ne didesnis nei 30km.				
Surink.	Segmentinio namo surinkimas objekte. Į kainą įeina: skydų pakrovimas, transportavimas ir sumontavimas. Taip pat įeina skydo sandarinimo darbai, krano nuoma, pastolių nuoma, tuoleto nuoma statybos laikotarpiui.	20,39	m <sup>2</sup>	164,77	3358,90
Fas. Apd.	Fasado apdaila medinės vertikalios dailylentės (darbai, medžiagos, statybvietės išlaidos)	40,30	m <sup>2</sup>	88	3546,17
LANG.	Langai, lauko durys ir jų montavimas (Kaina tikslinama)	179,55	m <sup>2</sup>	15,33	2752,57

Stogo aks	Stogo danga ir aksesuarai: lietvamzdžiai plieniniai, stogo danga Ruukki monterey 78 m2, pakalimai medinės dailylentės 25 m2. Į kainą neįeina: ventiliaciniai kaminėliai, kaminas ar jo skardinimas, sniego barjerai, stogo kopetėlės (darbai, medžiagos, statybvietės išlaidos)	44,97	m <sup>2</sup>	78	3507,29
ANGOS	Angų stoge ir fasade išplovimas, prietaisų jose tvirtinimas, bei sandarinimas. (ventiliacija, apšvietimas, san technika, dūmtraukis)	41,20	m <sup>2</sup>	3,83	157,75
Kark. Darbai	Ventiliacijos skylės montavimas sienoje	20,00	vnt.	2,00	40,00
Kark. Darbai	Elektros laidų per lauko sieną klojimas ir sandarinimas	10,00	taškas	5,00	50,00
vėdinimas	Vėdinimo angai lauko sienoje reikalingos medžiagos	10,00	vnt.	2,00	20,00
laidai	Elektros laidai per lauko sieną klojimo medžiagos	5,00	vnt.	5,00	25,00
BETONAS	GRINDŲ BETONAVIMAS IR ŠILTINIMAS (betono sluoksnis 6cm, apšiltinimo sluoksnis 20cm)	38,46	m <sup>2</sup>	41,20	1584,55
GIPSAS	Papildomo karkaso tvirtinimas ant lauko sienų, jo šiltinimas 5cm ir dvigubo gipso sukimas (darbai ir medžiagos)	18,88	m <sup>2</sup>	86,00	1623,83
GIPSAS	Vidaus pertvarų karkaso montavimas 75mm, jo šiltinimas ir apšukimas dvigubu gipsu (darbai ir medžiagos)	29,03	m <sup>2</sup>	45,00	1306,27
GIPSAS	Metalinio karkaso montavimas ant stogo apatinės dalies ir jo užšukimas vieno sluoksnio gipso plokšte	22,64	m <sup>2</sup>	53,00	1199,66
Elektra	Elektra	27,41	m <sup>2</sup>	41,20	1129,38
Elektra	Elektros įvadinis kabelis ir jo pajungimas; elektros skydinė ir jos pajungimas; interneto - televizijos kabeliai, rozetės, jungikliai				
Elektra	Kaina preliminari ir yra tikslinama po apšvietimo ir elektros rozečių planų. Taip pat turi būti aiškios vėdinimo prietaisų, šildymo įrenginių, termo				
Apsauga	Apsauga (signalizacija)	17,99	m <sup>2</sup>	41,20	741,30
Apsauga	Apsaugos ir gaisro signalizacijos laidai, davikliai, valdymo konsolė, lauko sirena, centralė ir jų montavimas				
Apsauga	Kaina preliminari ir yra tikslinama po signalizacijos įrenginių vietos ir kiekio nustatymo				
šildymas	Šildymo sistema	22,68	m <sup>2</sup>	41,20	934,50
šildymas	šildymas su elektriniais radiatoriais kiekvienoje patalpoje, vonios patalpose šildymo kilimėlis, vandens šildytuvas 80 Ltr.				
šildymas	Kaina yra preliminari ir ji detalizuojama po šildymo įrenginio ir visų techninių šildymo sprendimų išsirinkimo				
H2O	VANDENTIEKIO IR NUOTEKŲ VAMZDYNAS	17,20	m <sup>2</sup>	41,20	708,75
H2O	Šalto - karšto vandens vamzdžiai ir jų klojimas. Taip pat nuotekų vamzdžio vedžiojimas ir medžiagos				
H2O	Kaina tikslinama ir sąmata detalizuojama po san technikos prietaisų išdėstymo - pririšimo projekto įgyvendinimo				
Vėdinimas	Vėdinimo sistema	44,57	m <sup>2</sup>	41,20	1836,45
Vėdinimas	Standartinė vėdinimo sistema su oro padavimo bei ištraukimo lanksčiais ortakiais, rekuperatorius PAX 80				
Vėdinimas	Kaina preliminari ir yra tikslinama po užsakovo poreikių ir galimybių pritaikymo				
Projektavim.	Pastato projektavimo darbai ir dokumentacija	41,20	m <sup>2</sup>	16,72	688,80
Projektavim.	Architektūrinis projektas (įeina į kainą)				
Projektavim.	Techninis darbo projektas, konstruktyvinė dalis (įeina į kainą)				
Projektavim.	Techninis darbo projektas, pamatų dalis	1,00	kompl.	220,00	220,00
Projektavim.	Elektros taškų projektavimas (apšvietimas, rozetės)	41,20	m <sup>2</sup>	2,50	103,00
Projektavim.	San technikos taškų projektavimas	41,20	m <sup>2</sup>	2,50	103,00
Projektavim.	Vėdinimo projektavimas	41,20	m <sup>2</sup>	2,50	0,00
Projektavim.	Šildymo sistemos projektavimas	41,20	m <sup>2</sup>	2,50	0,00
Projektavim.	Šaldymo sistemos projektavimas	41,20	m <sup>2</sup>	2,50	0,00
Projektavim.	Architektūrinė projekto dalis su parašais (derinimui)	1,00	kompl.	115,00	115,00
Projektavim.	Konstrukcinė projekto dalis su parašais (derinimui)	1,00	kompl.	115,00	115,00

SUMA	38387,4
PVM	8061
<b>KAINA</b>	<b>46449</b>
1 m2 kaina	1127



Vienas svarbiausių sprendimų statyboje yra išsirinkti patikimą rangovą. Pagalvokite apie tai rinkdamiesi! Tikimės sėkmingo bendradarbiavimo!

UAB "KARKASA" ĮMONIŲ GRUPĘ APJUNGIA:

UAB Karkasa, UAB Airupė, UAB Doto, UAB Architektūros vizija, UAB Monamo statyba, UAB Albrusita